

# 上海城市建设设计研究院移动化解决方案

工程设计咨询服务行业案例

美通云动（北京）科技有限公司

# 目录

## 1 客户介绍

## 2 项目需求分析

企业特点

项目背景

系统介绍与解读

系统特点分析

上海城建项目需求

上海城建需求特点

上海城建移动化场景分析

## 3 项目选型分析

上海城建移动办公推进阶段分析

选型标准

Saas部署选择

## 4 项目收益

项目成效与满意度调查

项目收益

长远收益

## 5 实施过程详解

项目特点与难点

项目实施节点

# 客户介绍

## Introduction

### 企业介绍

上海市城市建设设计研究总院（集团）有限公司，隶属于隧道股份（隧道股份在中国500强企业中排名第204位）。

上海市城市建设设计研究总院（集团）有限公司成立于1963年，全国设计60强，从事城市基础设施勘察设计，具有国家工程设计综合甲级、国家工程勘察综合甲级、工程咨询甲级等资质。

代表性工程有：

中国大陆第一条高速公路沪嘉高速（1988年竣工）  
虹桥综合交通枢纽信息化管理系统工程等

## Characteristic / Service

服务方向 · 项目规模 · 服务规模 · 企业特点

企业  
规模

大中型企业

企业  
荣誉

中国500强企业

服务  
人数

1500人左右

公司  
体量

15个设计院  
总承包部  
5家独立子公司  
13个创新中心  
高新技术企业

# 项目需求分析

# 企业信息移动化特点

---

- 移动化举措谨慎

选型时间长，选型要求高  
先移动化独立系统  
减少前期投入，观望验证

- 行业特有功能

移动端控件复杂  
行业特有控件与需求  
系统逻辑复杂

- 业务移动化需求突出

现场办公场景多  
领导办公地点不定  
流程审批节点多，相关人协同办公  
员工办公地点不定

- 移动化导向模糊

人数考虑  
数据安全考虑  
选型考虑  
业务考虑

- 移动化需求多样

流程审批需求多  
移动发起需求多  
移动查询需求多

- 服务项目管理制

项目管理为主要业务系统  
项目过程管理  
信息与文档管理

# 项目背景

特殊场景对即时办公要求高  
例：紧急设计图纸加印交付施工方



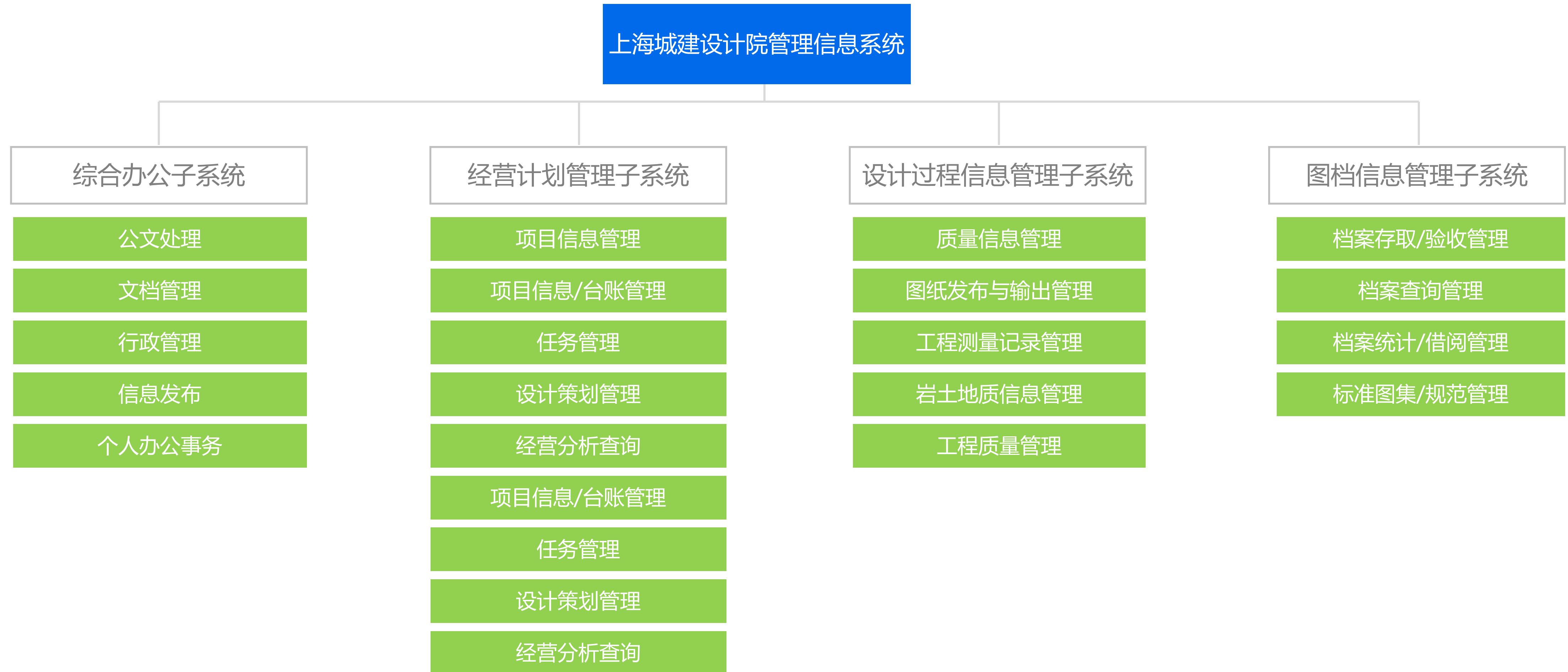
公司领导外出审批场景多  
受环境、网络限制，影响审批时效

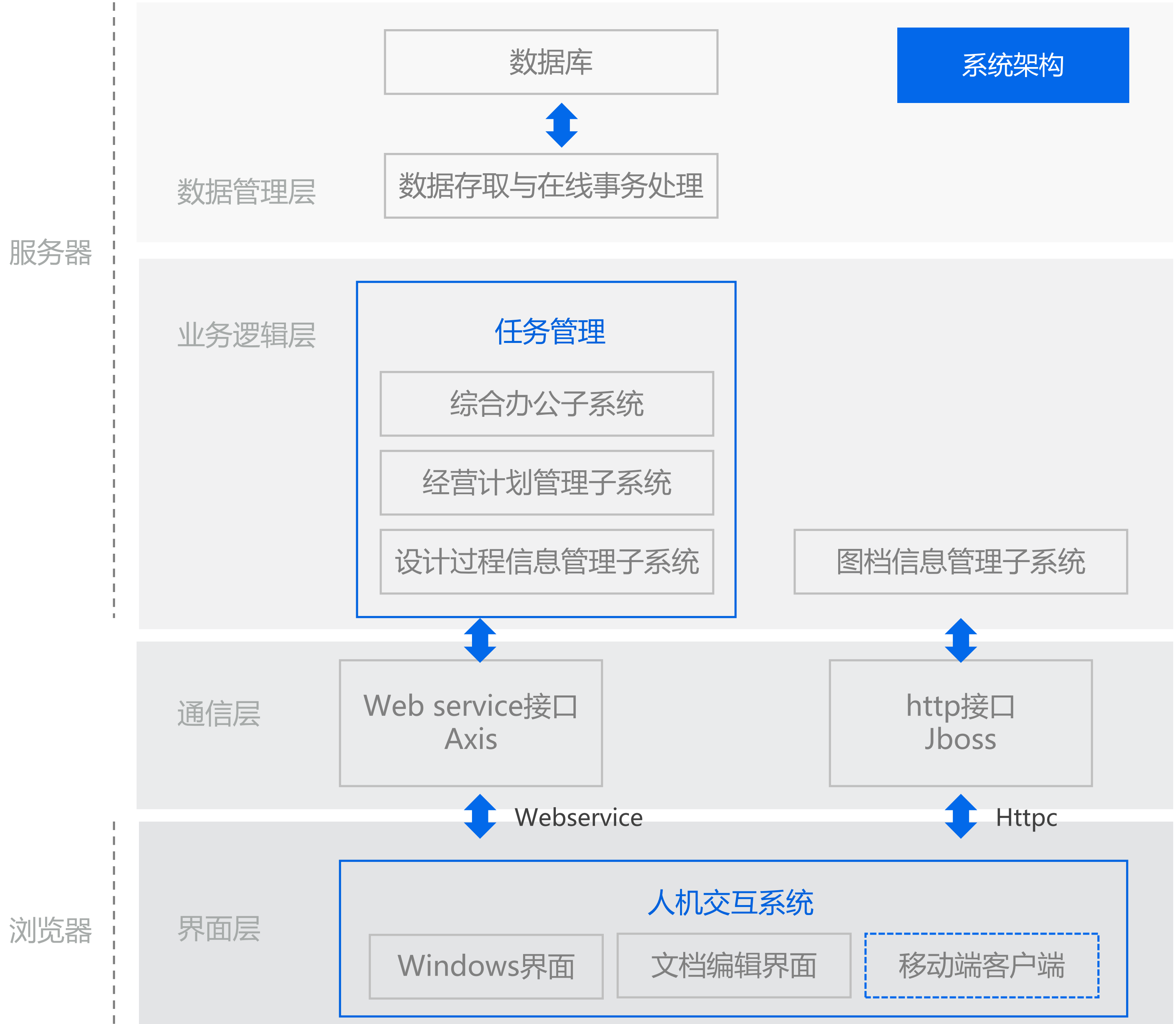


紧急事务，操作不便、  
体验不佳、效率低



# 系统介绍与解读







# 系统特点分析

系统名称	综合办公系统	经营计划管理系统	设计过程信息管理系统	图档信息管理子系统
系统主要职能	日常事务处理	项目计划、生命周期管理 项目管理	工程信息、 重要非工程信息 辅助信息 工程开发信息服务	规范化图档管理 存取、验收、查询、更新
系统主要特点	全员使用	核心业务系统 管理项目进度	移动化需求 信息查询的实时性	独立子系统 强移动化使用需求
系统使用人员	普通执行人员 少数行政决策者	普通项目执行人员 专业项目负责人 经营计划人员 设计院级负责人/决策者 合作者	普通项目设计人员 专业项目负责人	项目设计人员

# 上海城建项目需求

## 移动申请/待办/审批

- 通用设计图纸流程
- 工程图纸出图流程
- 加印出版要求提供单
- 归档出版要求提供单流程

Enterplorer Studio

轻耦合  
零风险  
高效率

降低人力成本  
降低时间成本

## 移动查询

- 办公流程
- 工程进度查询
- 页面切换
- 基本办公辅助

Enterplorer

(CARE)浏览器内核技术  
多重数据加密安全保护  
统一门户

企业办公平台 / 移动体验  
安全保障

## 其他系统功能

- 系统登录
- 局部应用更新
- 个人设置
- 支持  
IOS/Android/PAD

Entermanager

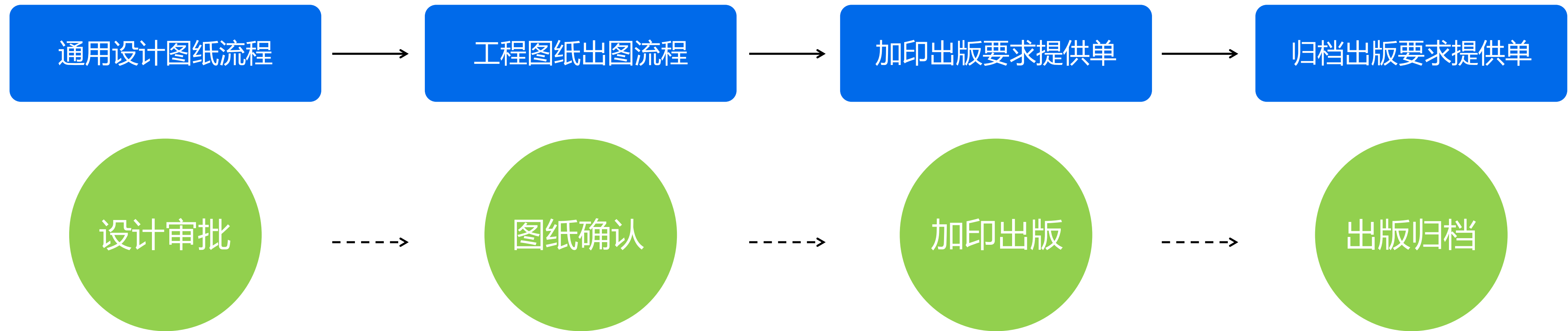
分权限的统一配置管理  
用户设备安全管理  
系统管理配置支撑

降低管理成本  
精细化智能管理

## 后台支撑系统

- 设备管理
- 用户管理
- 权限管理
- 设置管理

# 上海城建需求特点



## 图档信息全生命周期管理

移动化需求场景

### 设计图纸远程审批

- Step1: 图纸设计完成
- Step2: 总工程师审批
- Step3: 图纸审批确认

### 设计图纸确认审批

- Step1: 图纸设计完成
- Step2: 多领导确认审批
- Step3: 审批完成流程顺畅

### 现场确认加印审批

- Step1: 施工现场图纸加印
- Step2: 现场发起加印请求
- Step3: 审批完成确认执行

# 上海城建移动化场景分析

## 审批流程

## 场景痛点

## 移动化切入点

## 移动化价值

### 设计图纸远程审批

通用设计图纸流程

审批方经常出差在外  
人员位置无法保证审批的  
及时性

图纸设计  
及时审批

减少审批延时率  
提高办公效率

### 设计图纸确认审批

工程图纸出图流程

工程图纸需要多个相关  
人共同审批，审批时效低

图纸多责任人  
确认审批

提高审批协同效率  
提高办公效率  
提高办公便利度

### 现场确认加印审批

工程图纸出图流程

现场紧争需求，须立即  
发起加印需求

不限时间地点  
发起流程

精简办公流程  
缩短办公时间

### 归档图纸查看审批

归档出版要求提供单

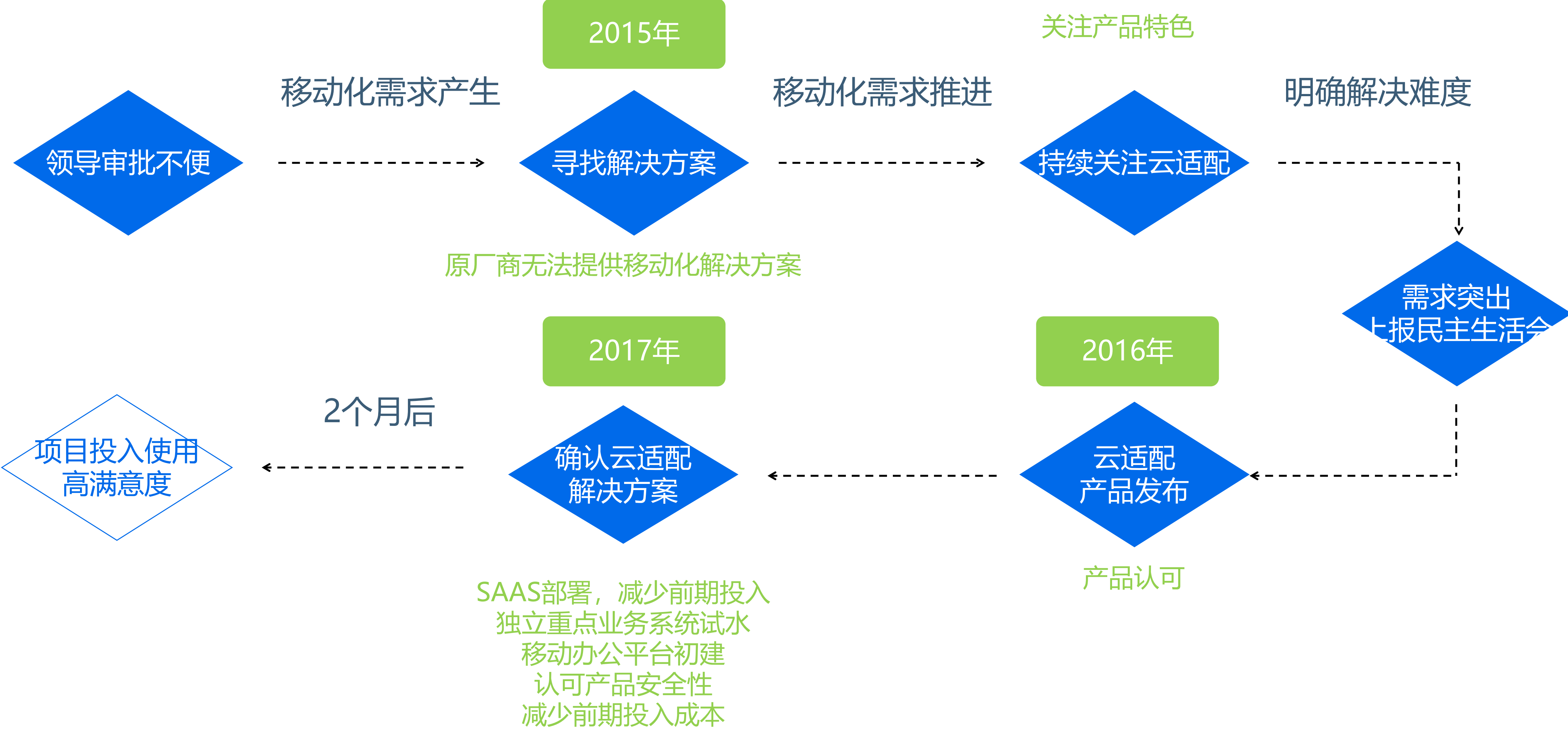
现场发起查看图纸需求  
须紧急发起审批需求

不限时间地点  
发起查询流程

工作流程无缝对接  
增加工作便利度，  
减少工作误差

# 项目选型分析

# 上海城建移动办公推进阶段分析



漫长移动化选型之路, 2年考验终成合作

# 选型标准

## 选择云适配的原因

投标公司要求

解决方案  
协调性好

无须原系  
统厂商配  
合

有相关行  
业移动化  
经验

可保证接  
口数据安  
全

团队力量  
强技术能  
力强

部署方式  
灵活

当前现状

- 流程复杂、多样
- 须整体解决方案

- 原PC系统没人维护
- 原厂商配合度低

- 系统行业属性强
- 业务逻辑复杂
- 项目实施要求高

- 安全要求高
- 供应商不保留
- 业务数据

- 项目实施周期短
- 团队沟通能力强
- 项目技术问题复杂

- 支持SAAS部署
- 支持本地部署

云适配解决方案

系统耦合性好

NO API

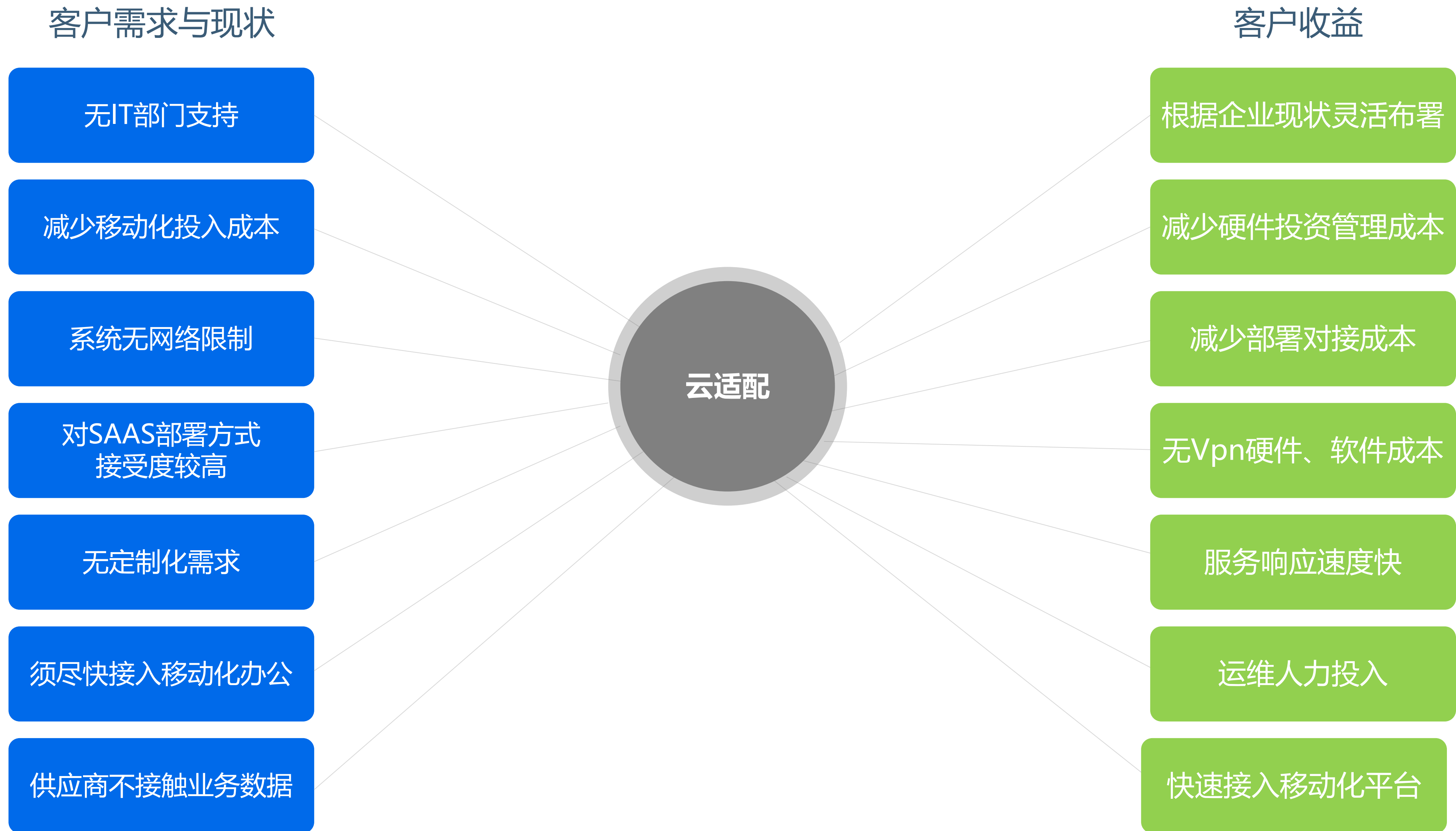
复杂组件库  
应对复杂系统

多维安全保障

技术大牛  
HTML5技术领航

SAAS部署  
本地部署选择

# SAAS部署选择





# 项目收益

# 项目成效与满意度调查

## 一期项目收益

审批平均节省时间  
2天

审批决策效率提高  
90%

审批延时率下降  
85%

移动端操作占比  
70%

完成任务从原来的24小时  
到几秒

职工每周节省最多  
16小时

## 项目满意度调查

很满意  
比较满意  
一般  
不满意  
很不满意

问题处理规范性

服务响应及时性

问题解决效率

开发人员技术水平

产品质量

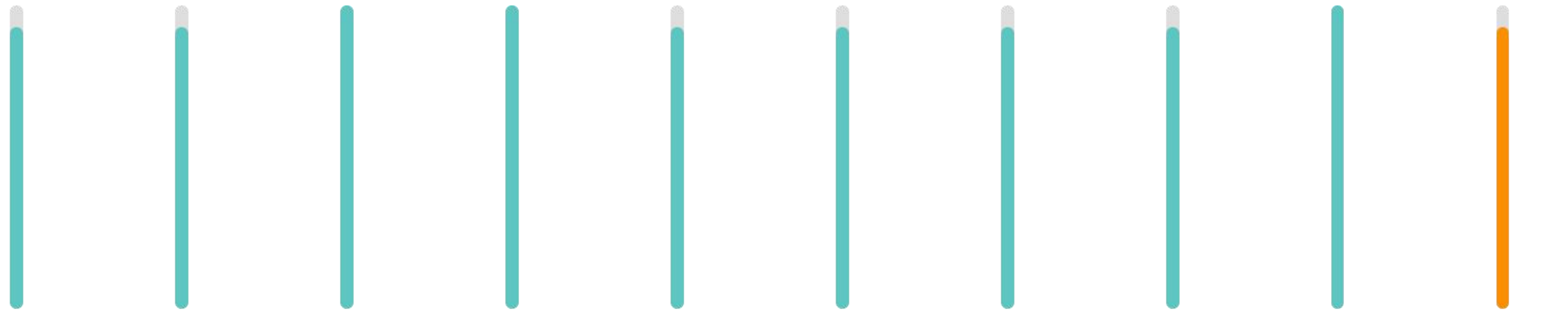
沟通协调能力

使用情况

交付情况

项目沟通和汇报机制

总体评价



# 项目收益

## 办公不受限，提高办公效率

办公不受时间、地点、网络环境的限制

## 现场作业便利

现场作业流畅，不受办公设备影响  
效率高、便利度高、响应快

## 办公流程响应快

沟通不受地域环境限制流程自动流转  
审批响应快

## 成本节流

Saas部署减少成本投入  
前端适配减少开发、维护人力成本

## 知识沉淀

图档信息快速查询、复制、转移

## 信息传播

即时发起、审批、查看任务流程，信息实时传达  
实时审批、查看任务流程与办公信息  
办公业务不中断

# 长远收益

## 无须后端数据接口

- 无须后期服务维护
- 无须后期性能优化
- 新增系统使用Studio/SDK直接适配开发
- 上线无须审核、内容实时更新易于推广

## 精细化管理

- 测量生产力
- 智能调节流程
- 安全性提高
- 管理成本降低

## 效率提升

- 办公效率提高
- 开发效率提高
- 管理效率提高
- 维护效率提高

# 实施过程详解

# 项目特点与难点

## 项目难点



## 难度描述

无测试环境,  
只提供正式环境

交付时间短  
人员安排紧  
预料外工作

流程表单代码结果复杂  
流程适配难度大  
例如: 树型控件

## 解决方案

测试注意数据安全

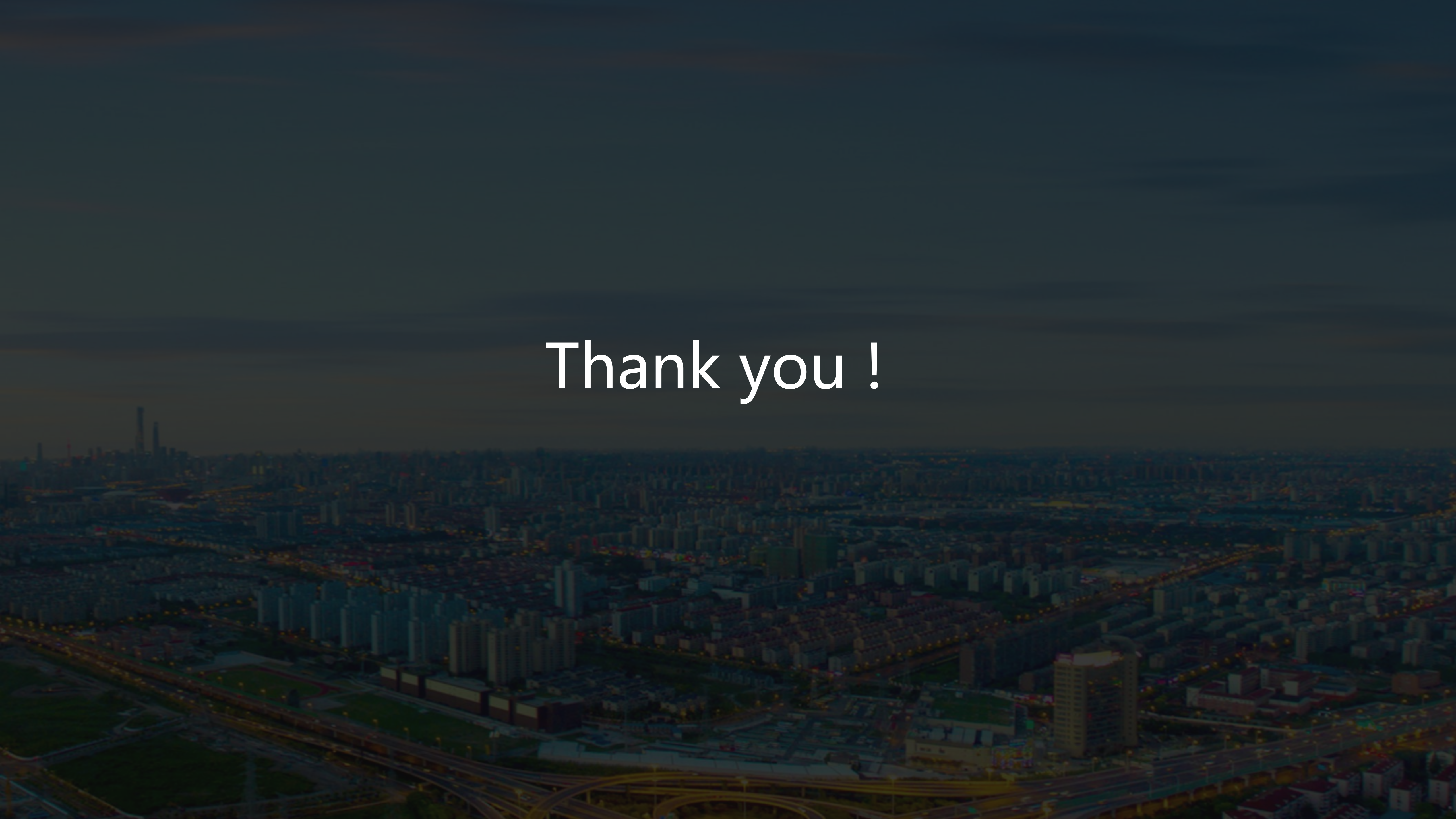
协调项目人员

Studio与enterplorer  
产品组对兼容性的支持

# 项目实施节点



项目实施轻量化，实施周期短

An aerial photograph of a city at dusk, showing a dense urban landscape with numerous buildings and a complex highway interchange in the foreground. The image is overlaid with a semi-transparent dark blue filter. Centered on the image is the text "Thank you !" in a white, sans-serif font.

Thank you !