

亿利移动化解决方案

能源行业案例

Contents

01 能源行业信息化现状

能源行业信息化现状

02 客户介绍

亿利简介

核心产业

03 项目需求

项目背景

能源行业特点 & 痛点

亿利集团信息系统架构

部门结构与移动化需求

影响亿利信息移动化的因素

适配功能 & 完成任务

04 项目选型

移动化方案对比

亿利选型要求

云适配产品架构

05 项目收益

移动化在管理层面的正面作用

移动化促进系统升级改造

客户满意度 & 指标优化

06 实施过程

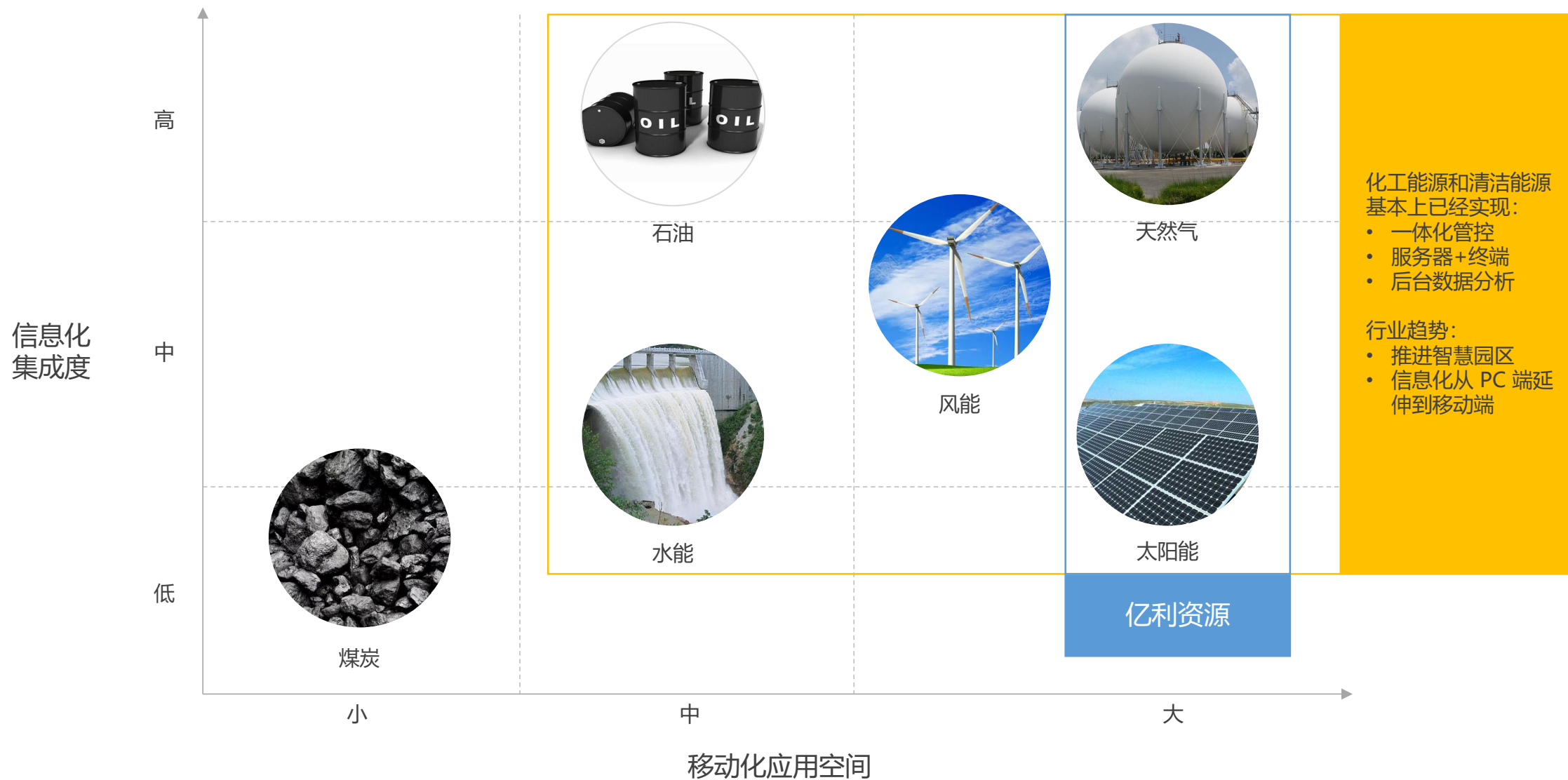
项目里程碑

团队分工



01 能源行业信息化现状

能源行业信息化现状





02 客户介绍

亿利简介

亿利资源集团 (ELION) 创立于 1988 年, 上海证券交易所挂牌上市公司 (亿利科技 600277), 中国百强民营企业, 全球领先的生态修复企业。主要致力于从沙漠到城市的生态修复和生态产业, 同时专注于清洁能源的开发与服务。



核心产业

亿利生态

生态修复



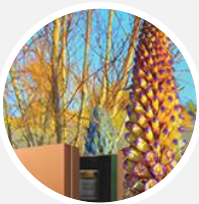
- 29 年治沙经验
- 创造 5000 亿生态财富

生态小镇



- 生态人居综合解决方案

生态健康



- 220 万亩甘草基地
- 中蒙药开发

沙漠农牧



- 土壤改良 1000 平方公里有机田
- 平茬复壮生态农业
- 生物炭基肥

亿利洁能

清洁热力



- 微煤雾化
- 低温低氮技术
- 实现不见尘、不见煤、不见渣、不见烟

生态光伏



- 发电+种树+种草+养殖+扶贫
- 第三代光伏技术——高倍聚光技术

天然气



- 以天然气为代表的清洁能源
- 燃气投资运营商

智慧能源



- 智慧能源体系
- 整体能源解决方案

亿利金融

财务公司

- 成立于 2012 年
- 成立三年不良率始终为零
- 2017 年将为集团授信 100 亿元

绿丝路股权投资 投资基金

- 2015 年在北京启动
- 将落户上海自贸区
- 首期基金规模 300 亿

碳汇交易

- 2014 年成立
- 专业碳资产管理公司
- 构建可持续碳汇发展模式

信托业务

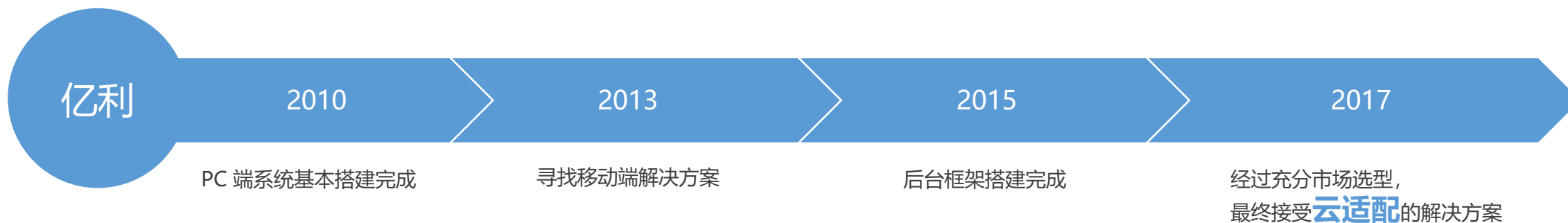
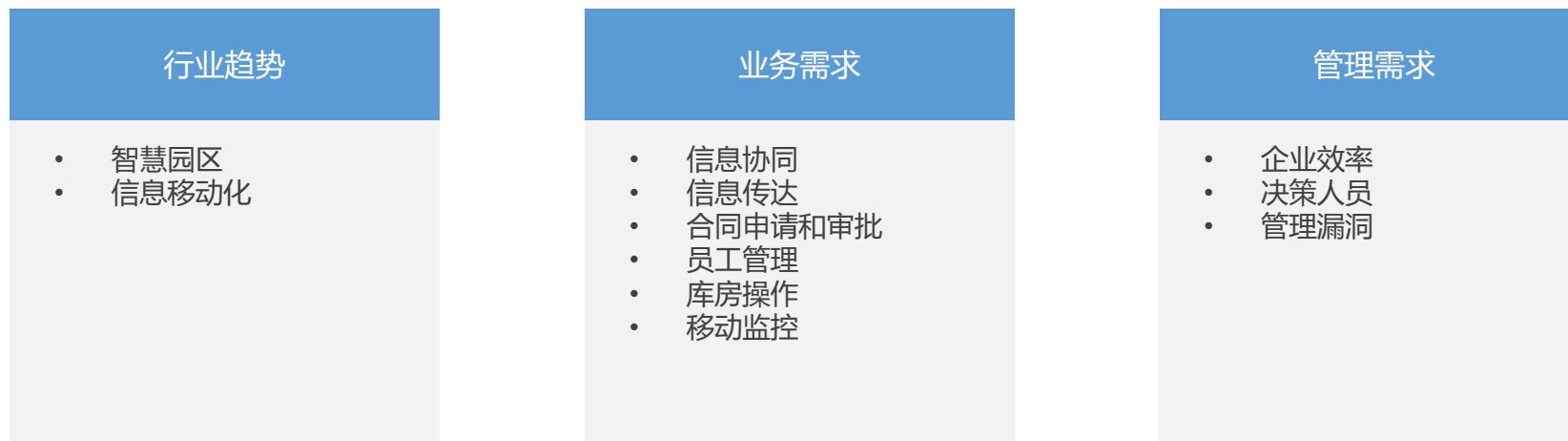
- 2012 年，与吉林省政府签署《泛亚信托重组协议书》

互联网金融

- 旗下圣亚云鼎支付于 2013 年获得《支付业务许可证》

03 项目需求

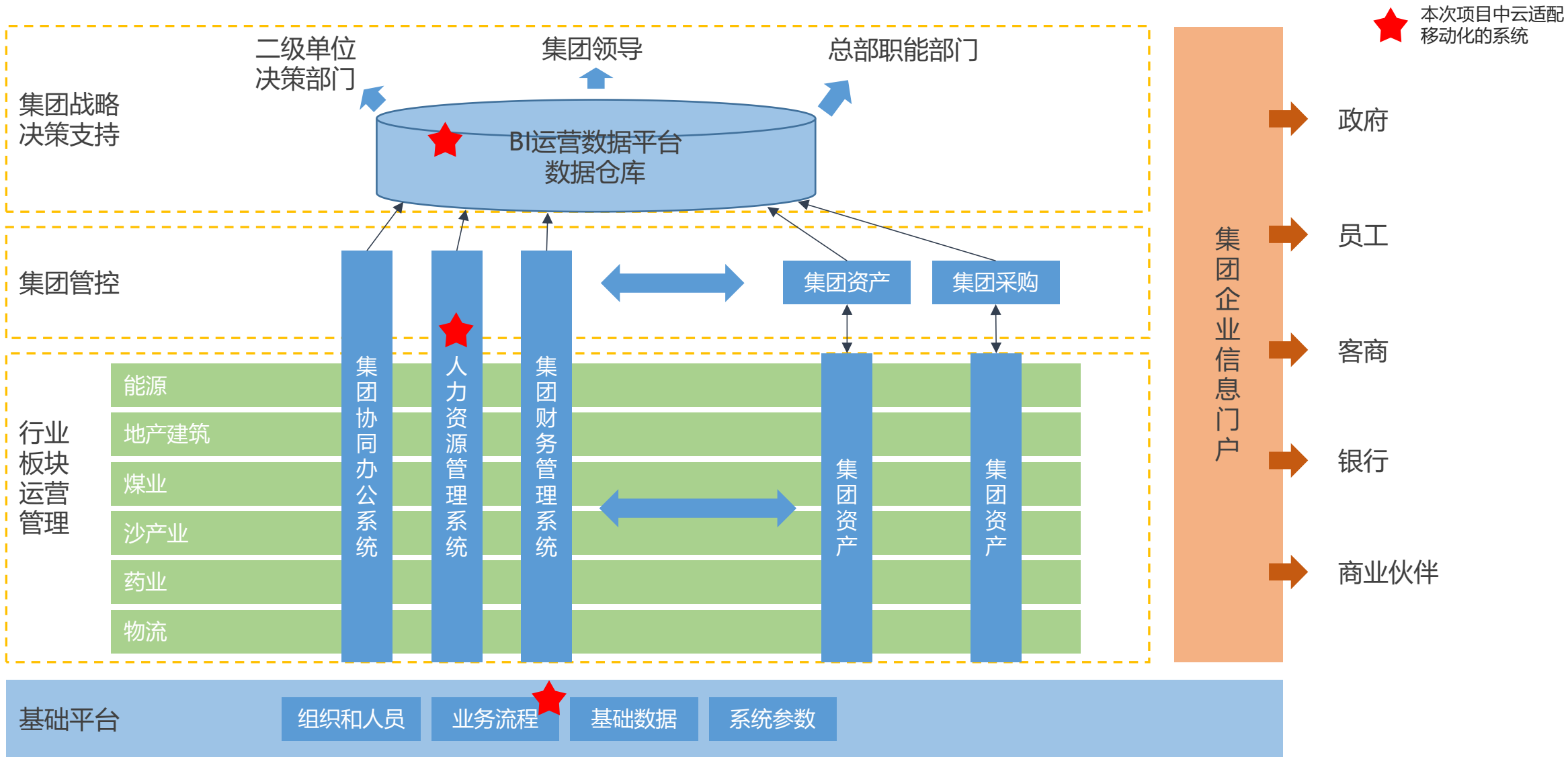
项目背景



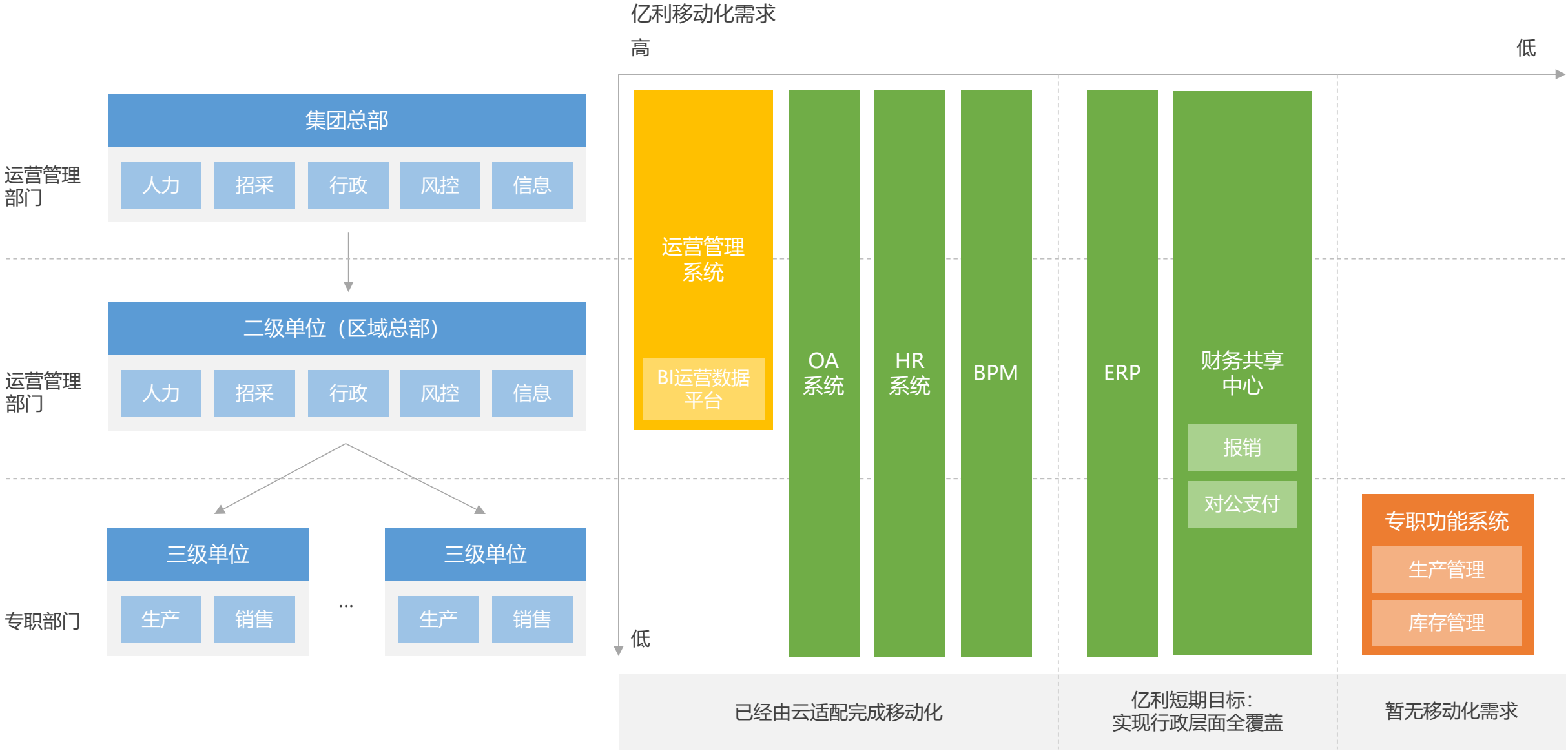
能源行业特点 & 痛点

特点	痛点
 统一调度	<ul style="list-style-type: none">• 生产运行执行效率• 生产环境信息反馈
 安全级别高	<ul style="list-style-type: none">• 规范生产流程• 实时监控• 监管漏洞
 业务流程复杂	<ul style="list-style-type: none">• 审批流程多• 审批节点多
 现场操作多	<ul style="list-style-type: none">• 网络条件限制• 现场数据采集• 信息查询
 生产数据实时变更	<ul style="list-style-type: none">• 数据安全• 数据监控• 数据统计
 技术密集	<ul style="list-style-type: none">• 业务系统各自独立• 系统维护成本高
 分布区域广	<ul style="list-style-type: none">• 信息孤岛• 信息传达效率低• 难以有效管控

亿利集团信息架构



部门结构与移动化需求



影响亿利信息移动化的因素

影响因素	描述
所处行业的移动化趋势	<ul style="list-style-type: none">• 所处行业整体的移动化水平• 同业竞争对手的移动化水平
投入产出比	<ul style="list-style-type: none">• 需要投入的成本• 移动化所能带来的收益
技术实现难度	<ul style="list-style-type: none">• 硬件要求• 软件要求
开发周期	<ul style="list-style-type: none">• 最快能投入使用的时间
数据安全	<ul style="list-style-type: none">• 业务数据的安全• 生产数据的安全
用户体验	<ul style="list-style-type: none">• 功能设计• 界面设计, 操作习惯
移动端稳定性	<ul style="list-style-type: none">• 网络信号• 流量限制

适配功能 & 完成任务

适配功能

运营管理

- BI运营数据平台
- HR系统
 - 首页
 - 待办列表
 - 个人信息
- OA系统
 - 待办
 - 已办
- 工资单
- 考勤系统
 - 考勤查看
 - 考勤维护
- 请假
 - 发起
 - 审批
 - 预览
- 网报代办
 - 用车费用报销单
- 销假申请
 - 查询
 - 提交
 - 预览审批

业务审批

- 合同系统
 - 合同审批
 - 流程进度
 - 详细信息
 - 资金信息
 - 合同变更审批
 - 合同补录审批
- 业务待办

信息协同

- IM (即时通讯)
- 公告列表
- 新闻
 - 新闻列表
 - 新闻正文
- 集团公告
- 通讯录
 - 通讯录首页
 - 打电话
 - 详情
- 消息
 - 聊天
 - 邮件

完成任务

- 登录和首页设计
- 首页轮播图展示
- 业务系统 SSO
- 整个集团的 HR 信息导入
- 整个集团的 OA 信息导入
- 通讯录信息查询及同步接口开发
- 密码管家功能
- OA 登录触发
- OA-M1APP 无缝跳转功能
- 业务待办列表及详情页的审批
- 业务已办列表及详情页的查询
- 网报系统的审批流程, 发票预览
- BI 系统 – echarts 数据展示
- HR 系统请假全流程发起和审批 (除了加班), 附件上传
- HR 系统签卡全流程发起和审批
- 卡片式公告, 更多列表页, 详情页, 文档转换功能实现
- 卡片式新闻, 更多列表页, 详情页, 文档转换功能实现

移动化解决能源行业痛点

痛点	移动化实现功能	收益描述
<ul style="list-style-type: none">• 规范生产流程• 监管漏洞• 审批流程多• 审批节点多	移动审批	<ul style="list-style-type: none">• 规范生产流程• 补全管理漏洞• 快速审批，快速反馈
<ul style="list-style-type: none">• 实时监控• 数据监控• 难以有效管控	移动监控	<ul style="list-style-type: none">• 安全生产监控• 生产数据监控
<ul style="list-style-type: none">• 生产环境信息反馈• 信息查询• 信息传达效率低	移动端信息协同	<ul style="list-style-type: none">• 随时随地查询信息• 信息实时更新
<ul style="list-style-type: none">• 现场数据采集	移动端相机功能	<ul style="list-style-type: none">• 扫码功能实现信息快速录入• 拍照功能实现信息高效传达
<ul style="list-style-type: none">• 数据统计	数据可视化	<ul style="list-style-type: none">• 后台数据汇总统计• 移动端数据展示
<ul style="list-style-type: none">• 业务系统各自独立• 信息孤岛	多系统集成	<ul style="list-style-type: none">• 提升系统整体性• 提升系统一致性• 打破信息信息孤岛

04 项目选型

移动化方案对比

亿利原先移动化方案

原生 APP

手机虚拟端 (虚拟桌面)

难点

- 系统集成
- 镜像接口
- 产品架构
- 数据整合
- 研发团队

缺点

- 用户体验差
- 占用流量多
- 加载速度慢

云适配

- 统一门户 & 单点登录
- NO API
- 成熟产品, 案例丰富

Enterplorer

- 企业级浏览器
- 移动端统一入口
- 单点登录
- 轻耦合, 零风险

- 专业团队

Enterplorer Studio

- 移动应用开发工具

- 用户体验好
- 占用流量少
- 加载速度快

Entermanager

- 应用管理分发后台
- 企业IT规划数据参考

亿利选型要求

1

功能

- 移动化统一入口
- 单点登录
- 跨平台

2

稳定性

- 不同网络环境下稳定运行
- 占用流量小

3

用户体验

- 保留原有操作习惯
- 响应速度快
- 界面简单明了

4

NO API

- 0 API
- 保留原有结构
- 对业务逻辑依赖小

5

开发成本

- 投入产出比高

6

快速落地

- 开发周期短
- 最快达到预期效果

云适配产品架构

参与角色

云适配产品

移动端界面

开发人员

移动应用开发工具



Enterplorer Studio

开发

后台管理人员

应用管理分发平台



Entermanager

管理分发

企业员工

应用客户端



Enterplorer

使用

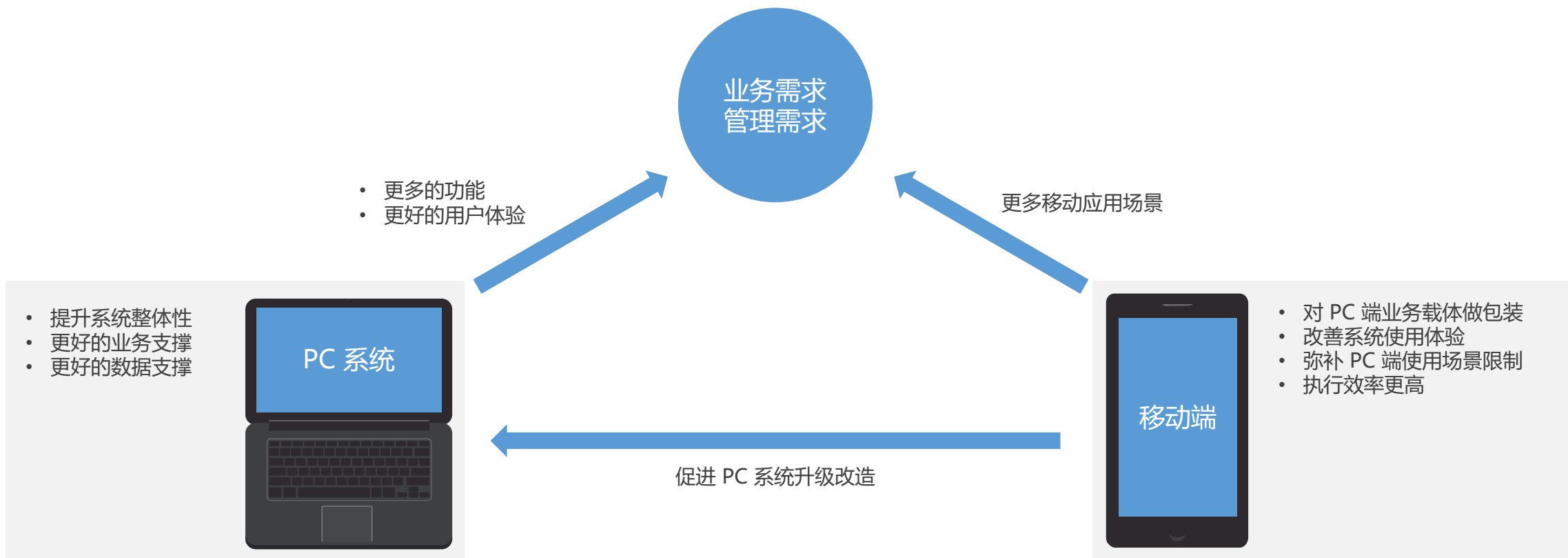


05 项目收益

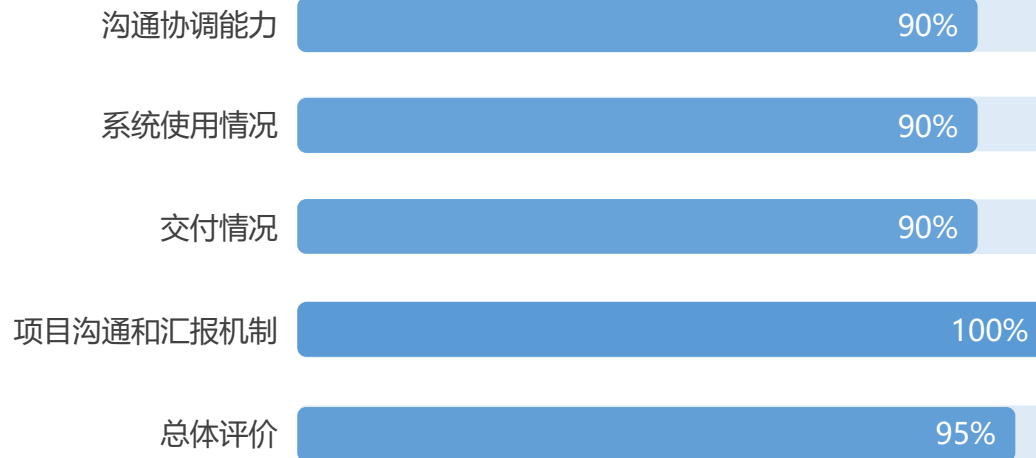
移动化在管理层面的正面作用

收益点	移动端实现	收益描述
控制	BI运营数据平台 考勤系统	<ul style="list-style-type: none">运营数据可视化实时掌握运营情况考勤管理无漏洞
成本	HR系统 OA系统	<ul style="list-style-type: none">降低运营成本降低时间成本减少无效沟通成本
效率、	合同审批 待办 & 已办列表	<ul style="list-style-type: none">加快流程推进明确参与人员职责
准确 & 时效	IM (即时通讯) 新闻 & 公告 消息提醒	<ul style="list-style-type: none">降低信息获取门槛提高信息传达准确性保证信息的时效性

移动化促进系统升级改造



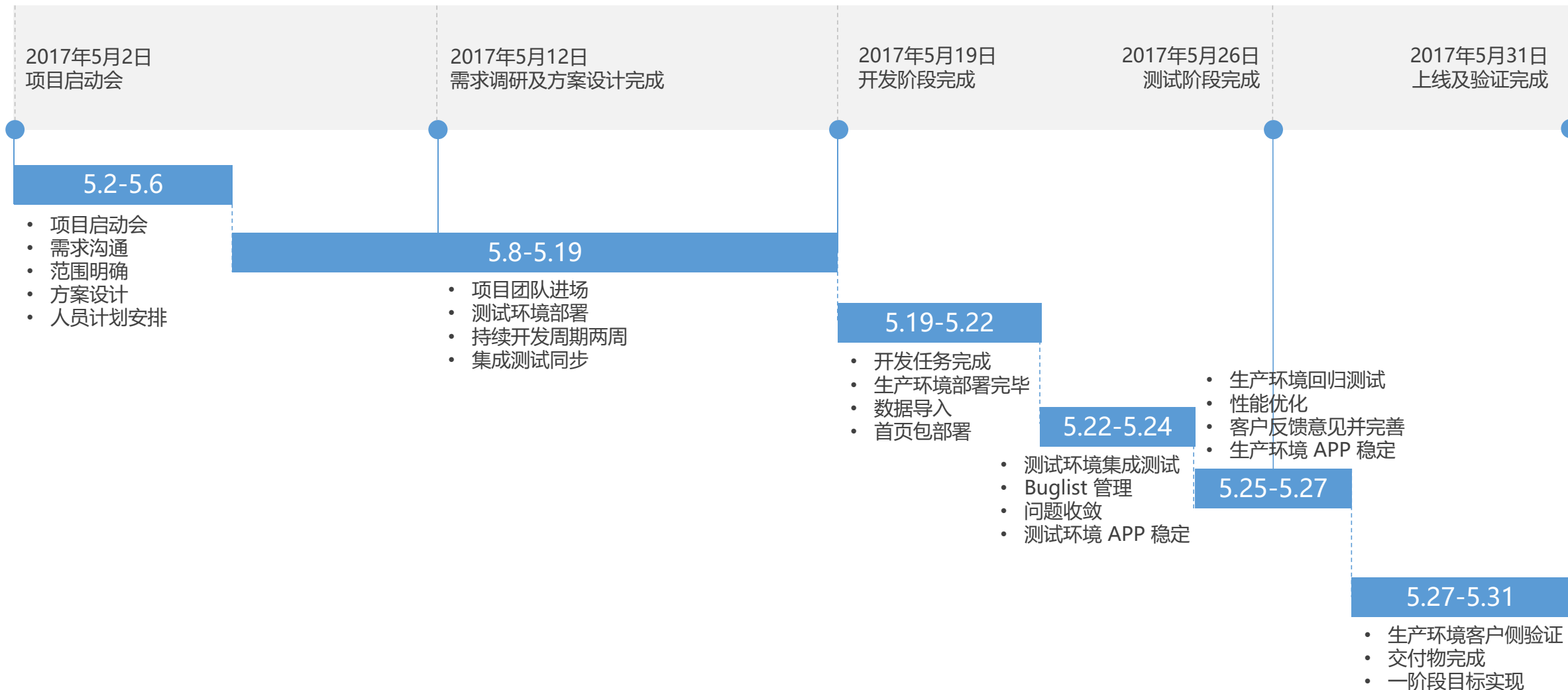
客户满意度 & 指标优化



06 实施过程

项目里程碑

第一阶段



团队分工

项目团队分工



THANKS  allmobilize 云适配

